

# Návod na údržbu

## TITAN iP se závěsy Si-line KF

Všechny zavírací plechy a zavírací čepy S-ES mažte tukem příp. olejem!

Používejte **výhradně** tuk nebo olej, neobsahující kyseliny a pryskyřice.



= mazací místa



= oblasti mající vliv na bezpečnost

Varianta 1


Varianta 2



**TITAN iP se závěsy Si-line KF**  
*Obloukové okno*

Všechny zavírací plechy a zavírací čepy S-ES mažte tukem příp. olejem!

Používejte **výhradně** tuk nebo olej, neobsahující kyseliny a pryskyřice.

 = mazací místa

 = oblasti mající vliv na bezpečnost

## Důležitá upozornění pro konečné uživatele:

Vaše okna/dveře jsou vybavena vysoce hodnotným kováním SIEGENIA-AUBI. Aby zůstal zachován lehký chod a bezvadná funkce kováání musíte minimálně **jednou ročně** provádět (nechat provést) následující údržbu:

- Mazat nebo olejovat všechny pohyblivé díly a uzavírací místa (🔧), viz strana 1 a 2. Používejte **výhradně** tuk nebo olej neobsahující kyseliny a pryskyřice.
- Vyzkoušejte správnou polohu a opotřebení všech dílů kováání majících vliv na bezpečnost (🔧). Dotáhněte připevňovací šrouby, příp. vyměňte poškozené díly. Pokud nejsou panty (🔧) na Vašem okně vybavené krytkami, vyzkoušejte, zda je čep horního ložiska zasunut zdola až na doraz. Pokud čep z horního ložiska vyčnívá, zavřete nejdříve okno a zatlačte čep nahoru až na doraz.

Vaše okenní elementy čistěte pouze jemnými, pH-neutrálními čistícími prostředky v ředěném stavu. Nepoužívejte nikdy agresivní, kyseliny obsahující, čistící nebo mycí prostředky, neboť by mohly poškodit korozní ochranu dílů kováání.

Přesto dále doporučujeme pro udržení kvality povrchu po vyčištění ošetřit horní plochu kovááním olejem, neobsahujícím silikon a kyseliny, např. olejem na šicí stroje.

### **Pozor, při poruchách funkce kováání je nebezpečí poranění!**

Pokud okenní element bezvadně nefunguje, nesmíte jej dále používat. Zabezpečte jej a nechte neprodleně opravit odbornou firmou.

### **Následující práce smí být prováděny pouze odbornou firmou:**

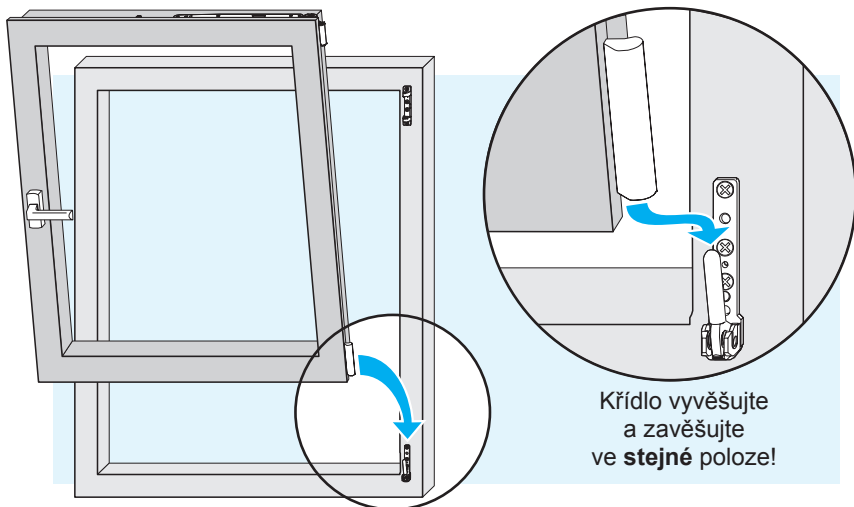
- výměna dílů kováání
- vyvěšení a zavěšení křidel, viz strana 4 a 5
- všechny seřizovací práce na kováání, obzvláště na rohových pantech, ložiskách a nůžkách viz strana 7 až 10.



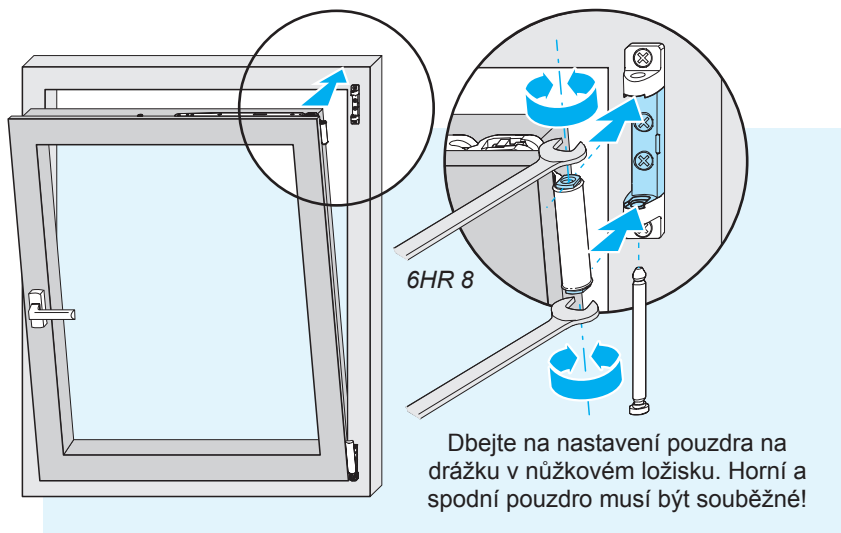
# Zavěšení otevíravě-sklopného okna

Zavěšení a vyvěšení okenního křídla (viz str. 4 - 5) smí být prováděno pouze odbornou firmou.

## 1. Zavěšení rohového ložiska

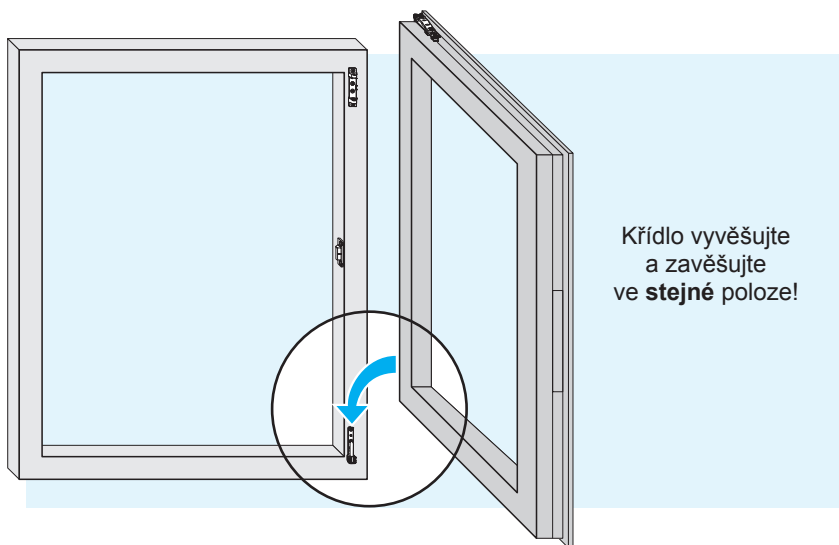


## 2. Zavěšení nůžkového ložiska pojištěného proti otočení

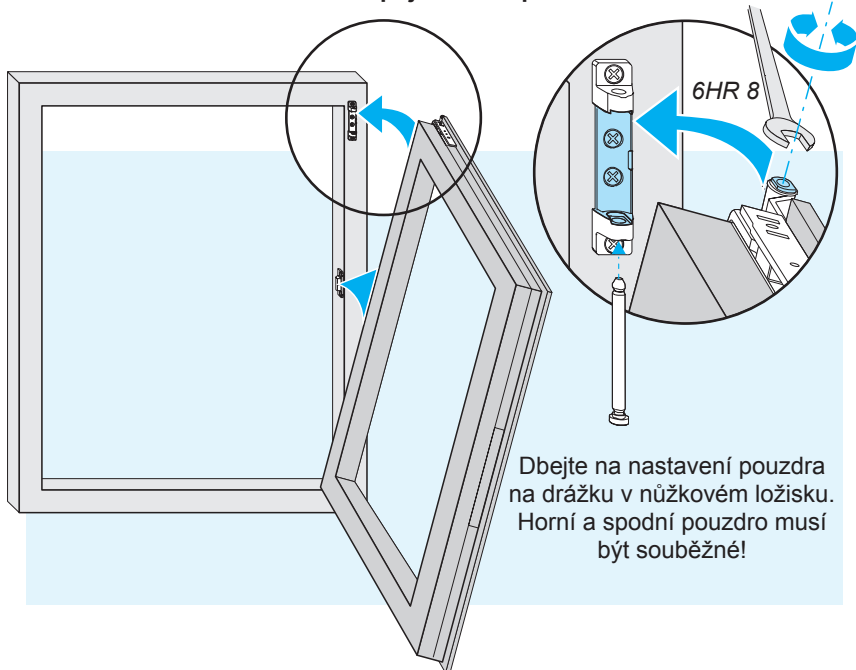


# Zavěšení otevíravého okna se skrytým středovým uzávěrem

## 1. Zavěšení rohového ložiska



## 2. Zavěšení nůžkového ložiska pojištěného proti otočení



## Dbejte na:

Nesmí být použity **žádné** těsnící tmely, které obsahují ocet nebo kyseliny nebo které by mohly spolu s látkami na okně nebo v jeho bezprostředním okolí, tyto vytvořit.

Přímý kontakt s těsnícím tmelem, stejně tak jako s jeho výpary mohou povrchovou úpravu kování poškodit.

Při povrchové úpravě okna nebo balkonových dveří -např. při lakování nebo lazurování, je třeba všechny díly kování z této povrchové úpravy vyloučit a před jejich znečištěním chránit.

Některé klimatické podmínky způsobují „pocení“ skla, rámu a dalších dílů na okně. Pravidelné a vydatné větrání zabraňuje vzniku vlhkosti. Proto je podle používání místnosti nutné nechat okno 3 - 4 krát za den cca. 5 minut otevřené.

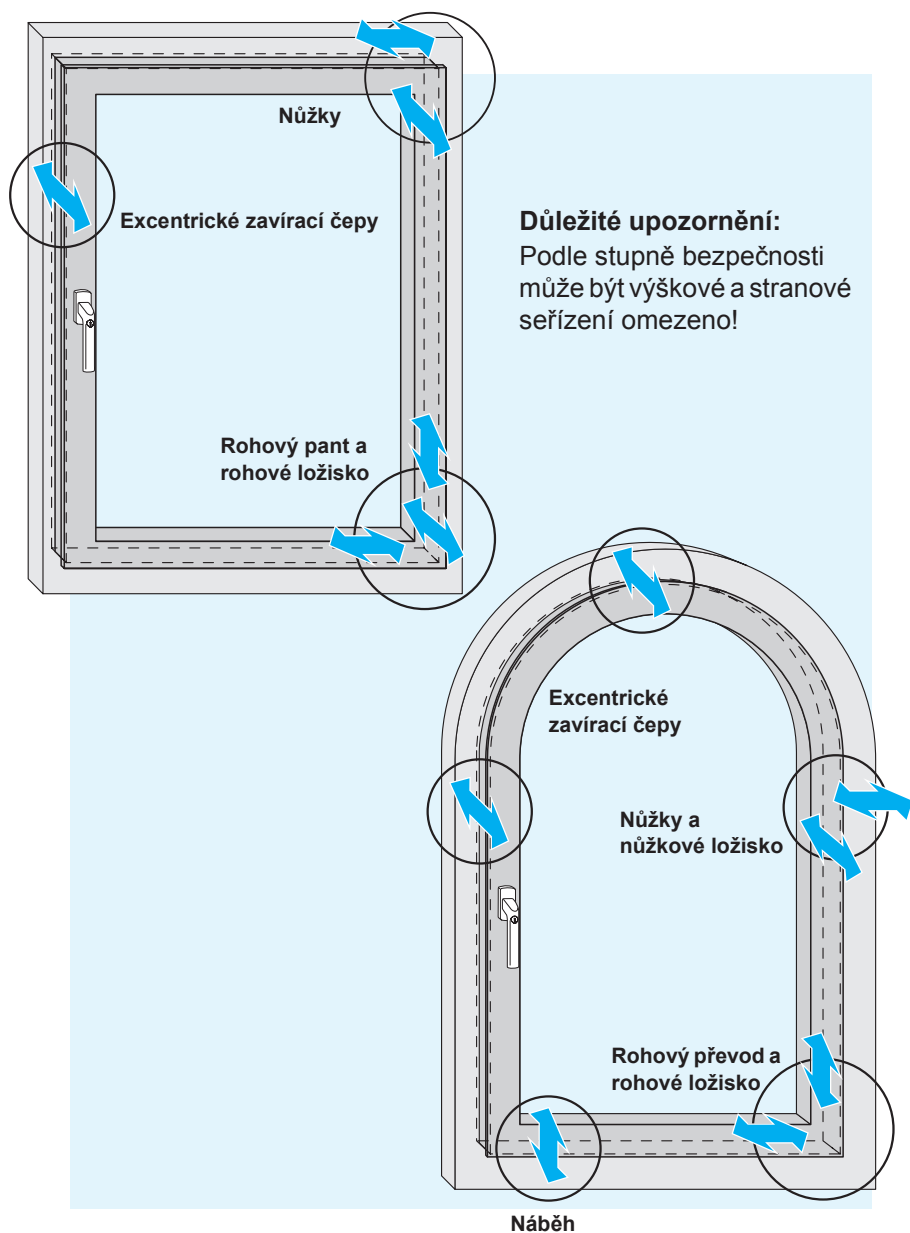
Ve fázi stavby musí být dodržena některá opatření, aby byly díly kování ochráněny. Vyžádejte si u Vašich výrobců oken náš leták „Opatření k ochraně okenního kování při stavění“.

**Tento návod na údržbu platí podle smyslu také pro kování a typy oken, jež zde nejsou speciálně popsány.**

Váš odborný poradce:

## Možnosti seřizování

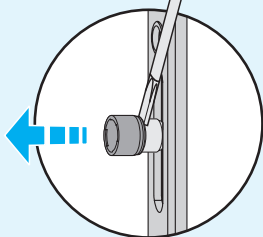
Práce na seřízení okna (viz strana 7 - 10) smí provádět pouze odborná firma:



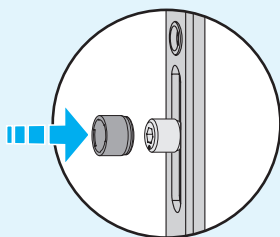
## Výměna otočného pouzdra na komfortním čepu

### Komfortní čep s pouzrem

Odstranění pouzdra



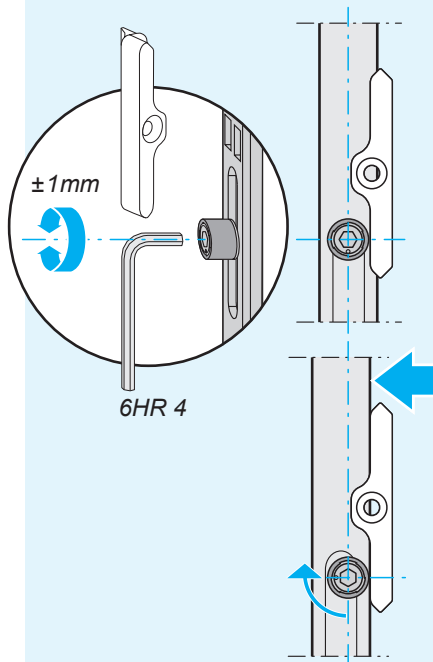
Nasunutí pouzdra



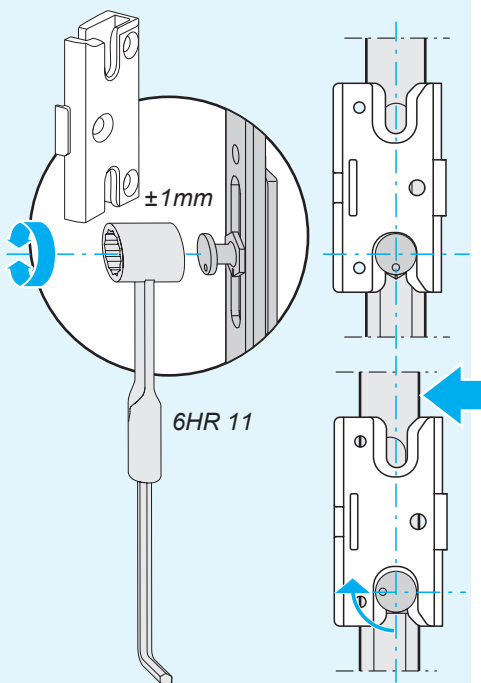
## Seřizovatelné díly kování

### Komfortní čep

Seřízení přitlaku křídla



### Zavírací čep S-ES

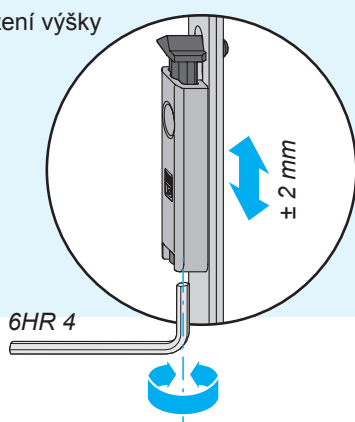




# Seřizovatelné díly kování

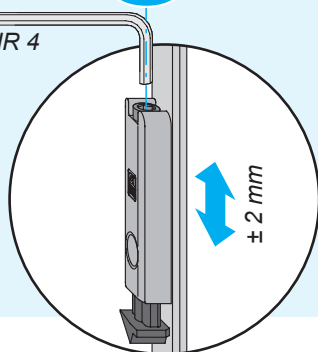
## Dveřní úchytka, ovladatelná

Seřízení výšky



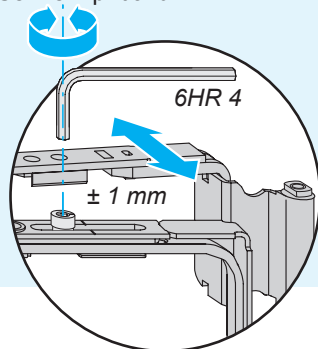
## Dveřní úchytka

6HR 4

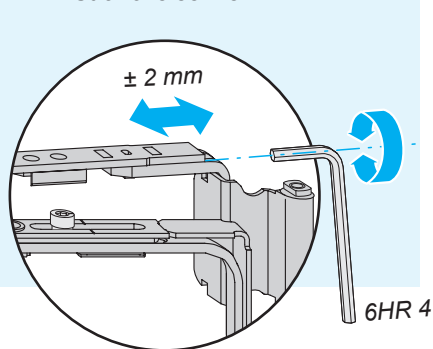


## Nůžky

Seřízení přitlaku

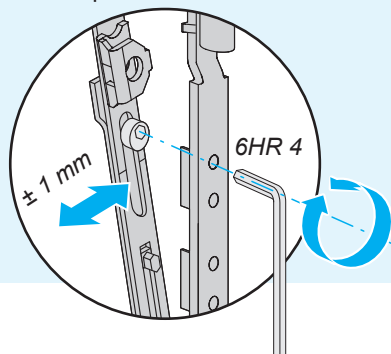


Stranové seřízení



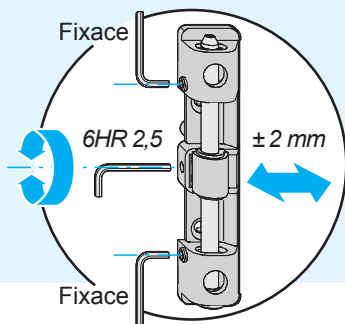
## Nůžky RB

Seřízení přitlaku



## Nůžkové ložisko RB

Stranové seřízení

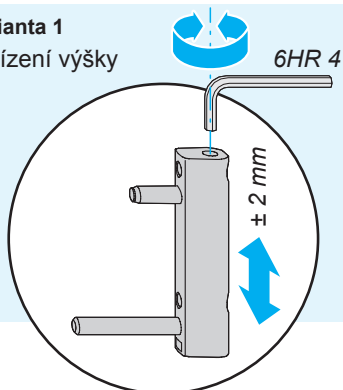


# Seřizovatelné díly kování

## Rohový pant

### Varianta 1

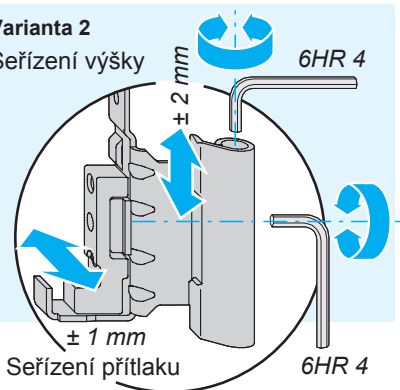
Seřízení výšky



## Drážkový rohový pant

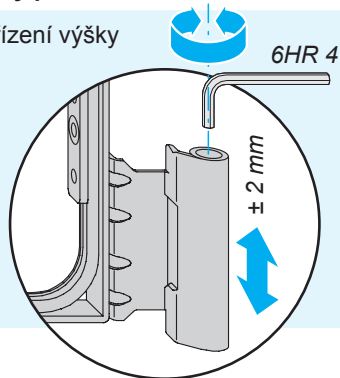
### Varianta 2

Seřízení výšky



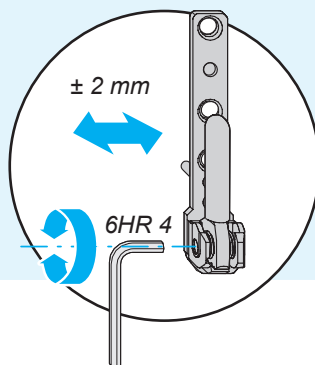
## Rohový převod BSU S-ES ...

Seřízení výšky



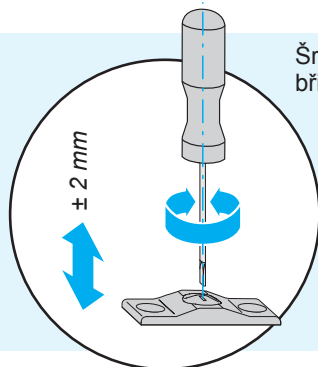
## Rohové ložisko

Stranové seřízení



## Náběh RB

Seřízení výšky



Šroubovák se šířkou  
břitu max. 4 mm